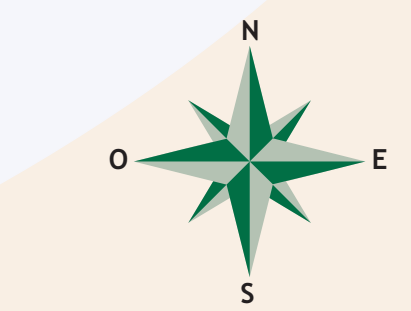
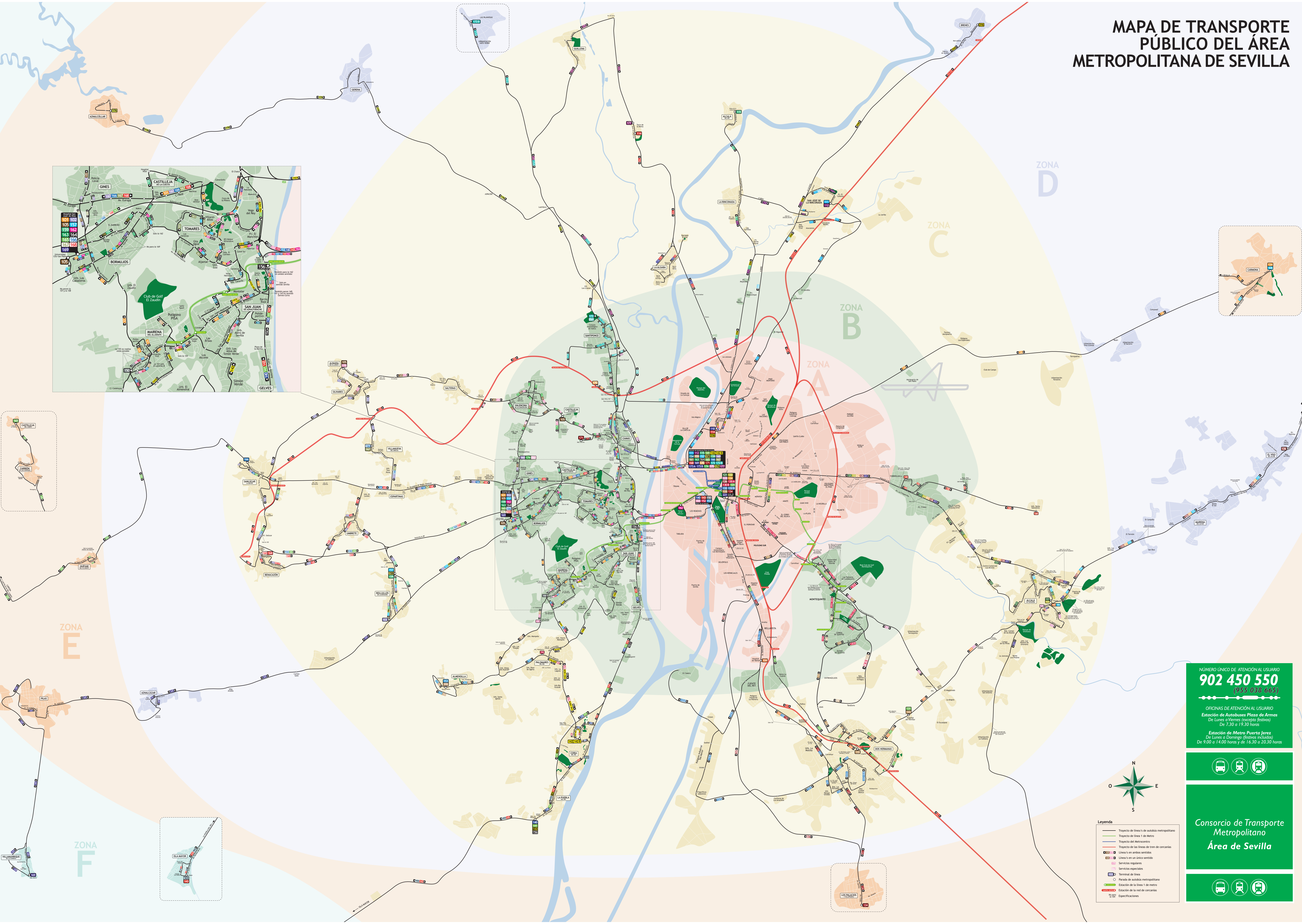
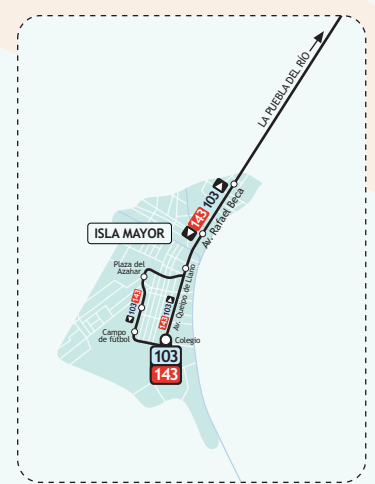
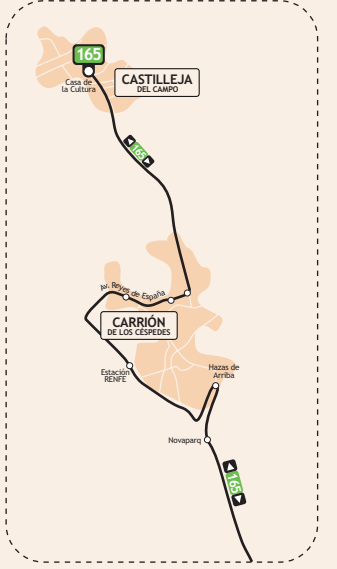
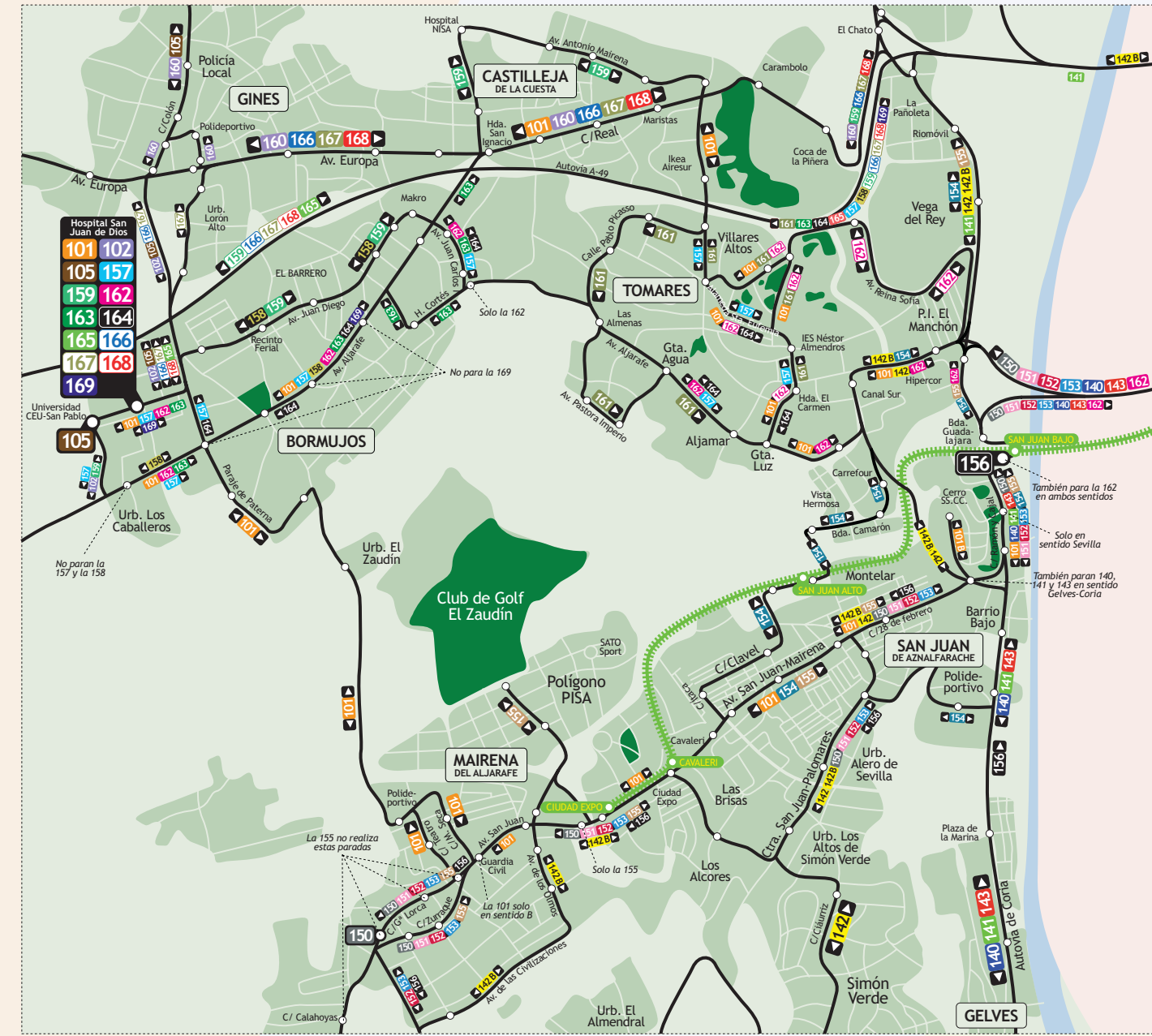


MAPA DE TRANSPORTE PÚBLICO DEL ÁREA METROPOLITANA DE SEVILLA



- Leyenda**
- Trayecto de líneas de autobús metropolitana
 - Trayecto de líneas 1 de Metro
 - Trayecto del Metrocentro
 - Trayecto de las líneas de tren de cercanías
 - Líneas en ambos sentidos
 - Líneas en un único sentido
 - Servicios regulares
 - Servicios especiales
 - Terminal de líneas
 - Parada de autobús metropolitana
 - Estación de las líneas 1 de metro
 - Estación de la red de cercanías
 - Especificaciones

NÚMERO ÚNICO DE ATENCIÓN AL USUARIO
902 450 550
 (955 038 665)

OFICINAS DE ATENCIÓN AL USUARIO
 Estación de Autobuses Plaza de Armas
 De Lunes a Viernes (excepto festivos)
 De 7.30 a 19.30 horas

Estación de Metro Puerta Jerez
 De Lunes a Domingo (festivos incluidos)
 De 9.00 a 14.00 horas y de 16.30 a 20.30 horas

**Consortio de Transporte
 Metropolitano
 Área de Sevilla**